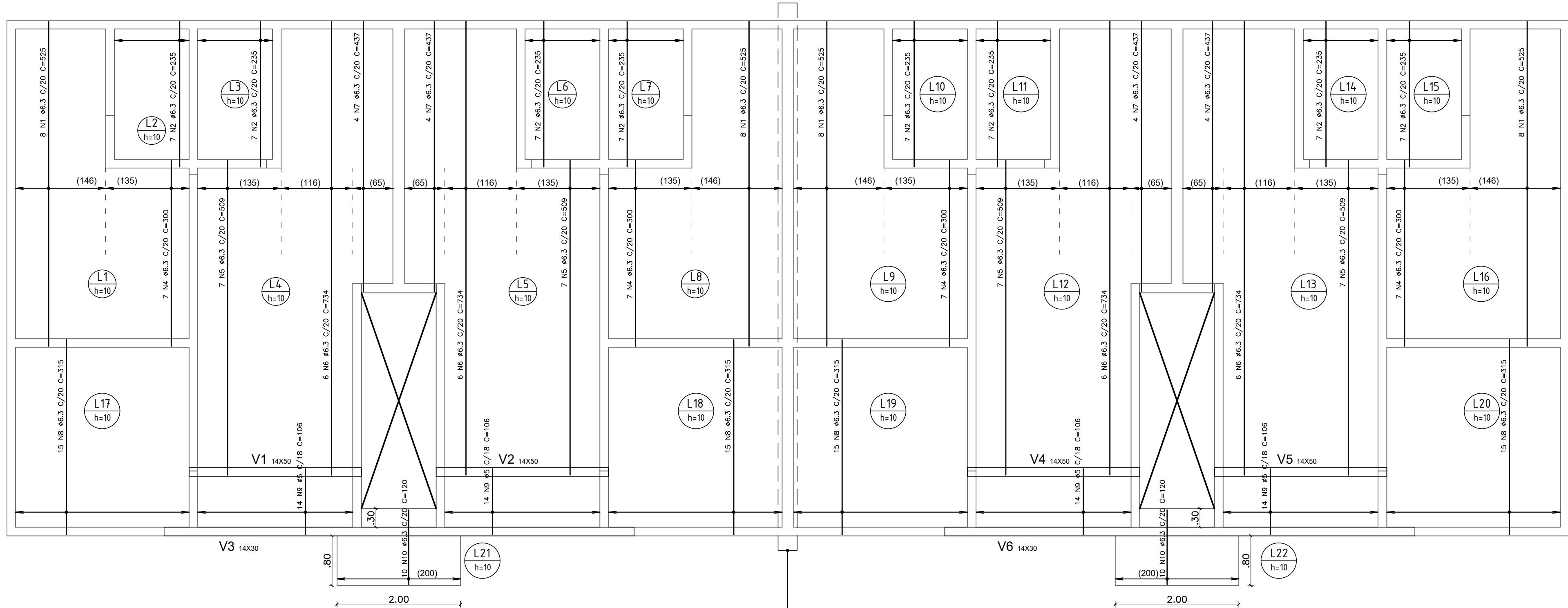


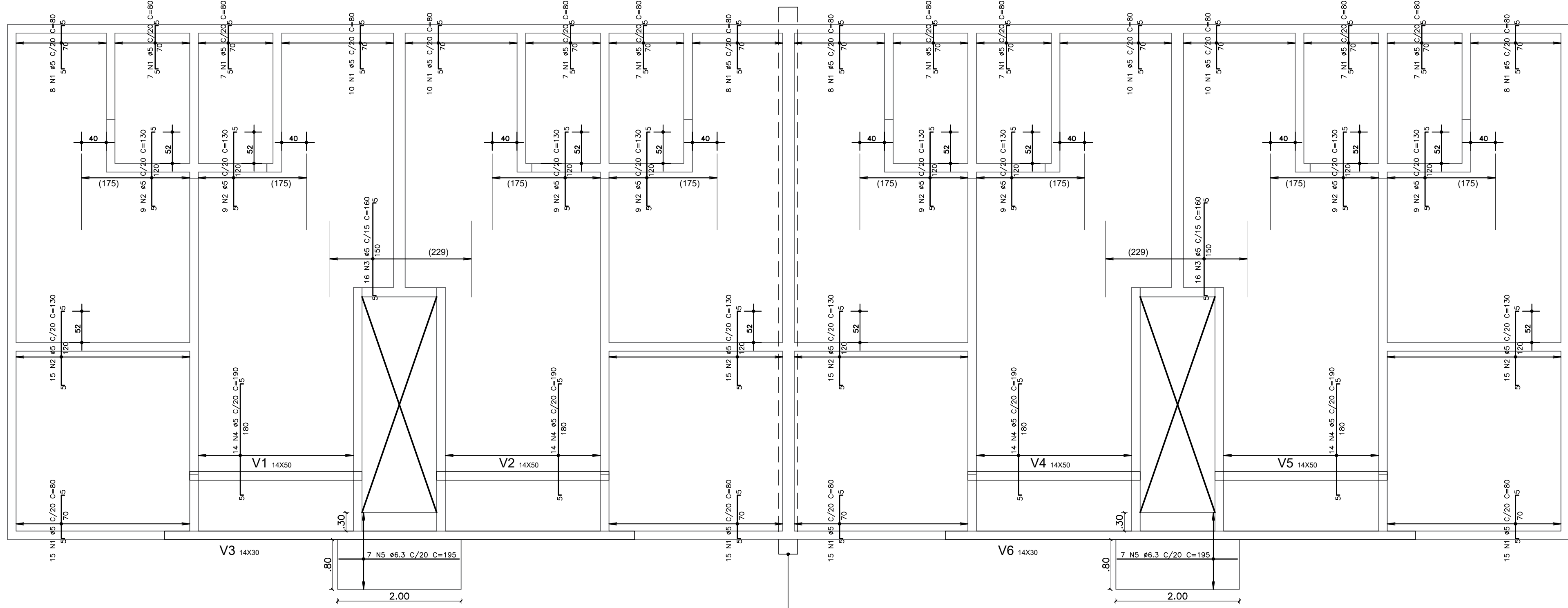
ARMADURA POSITIVA PRINCIPAL
ESCALA: 1/50

EM BLOCOS ESCALONADOS UTILIZAR VIGA 07
PARA ESCALONAMENTO DE 20CM - UTILIZAR VIGA DO DETALHE 01
PARA ESCALONAMENTO DE 40CM - UTILIZAR VIGA DO DETALHE 02



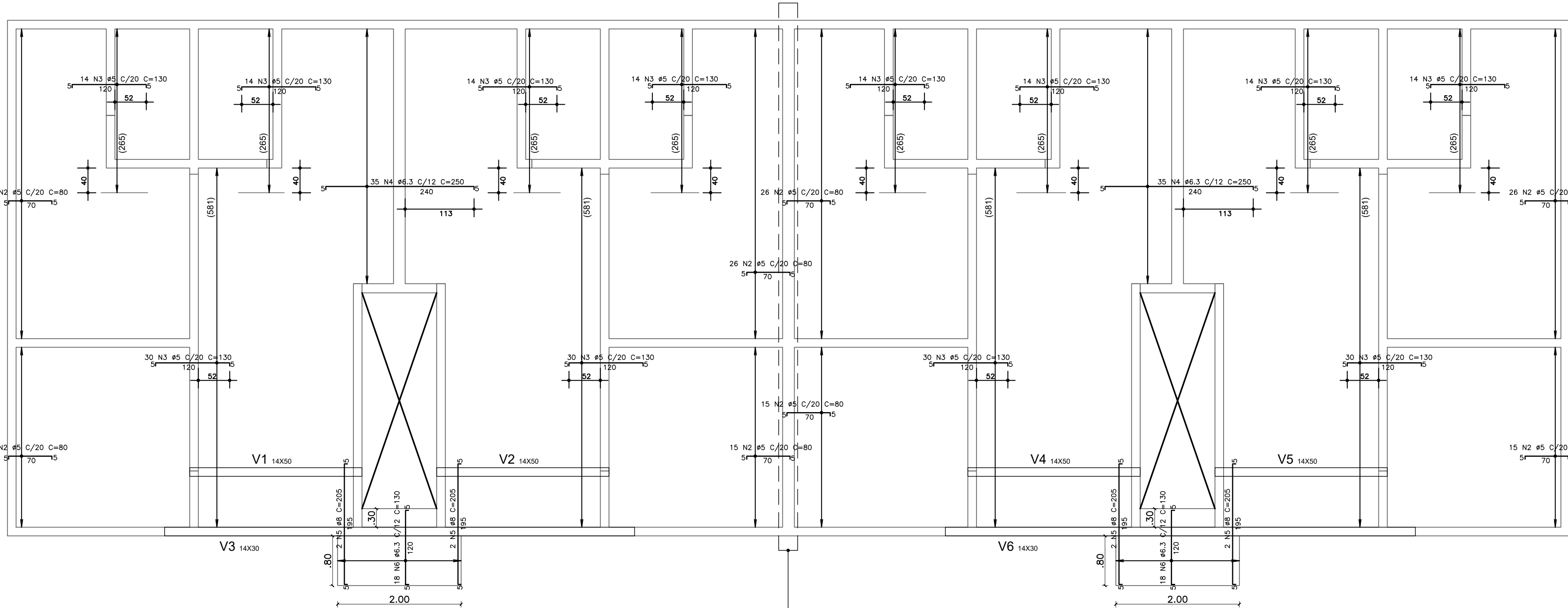
ARMADURA POSITIVA SECUNDÁRIA
ESCALA: 1/50

EM BLOCOS ESCALONADOS UTILIZAR VIGA 07
PARA ESCALONAMENTO DE 20CM - UTILIZAR VIGA DO DETALHE 01
PARA ESCALONAMENTO DE 40CM - UTILIZAR VIGA DO DETALHE 02



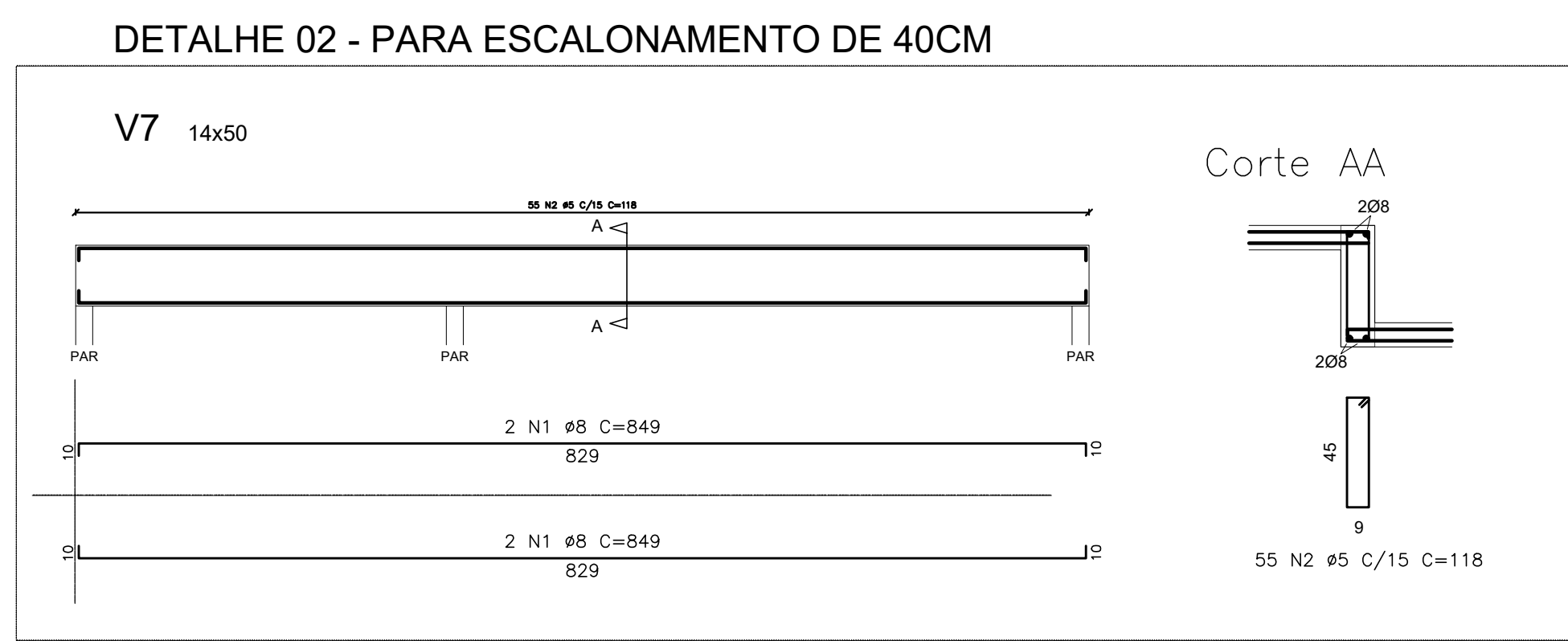
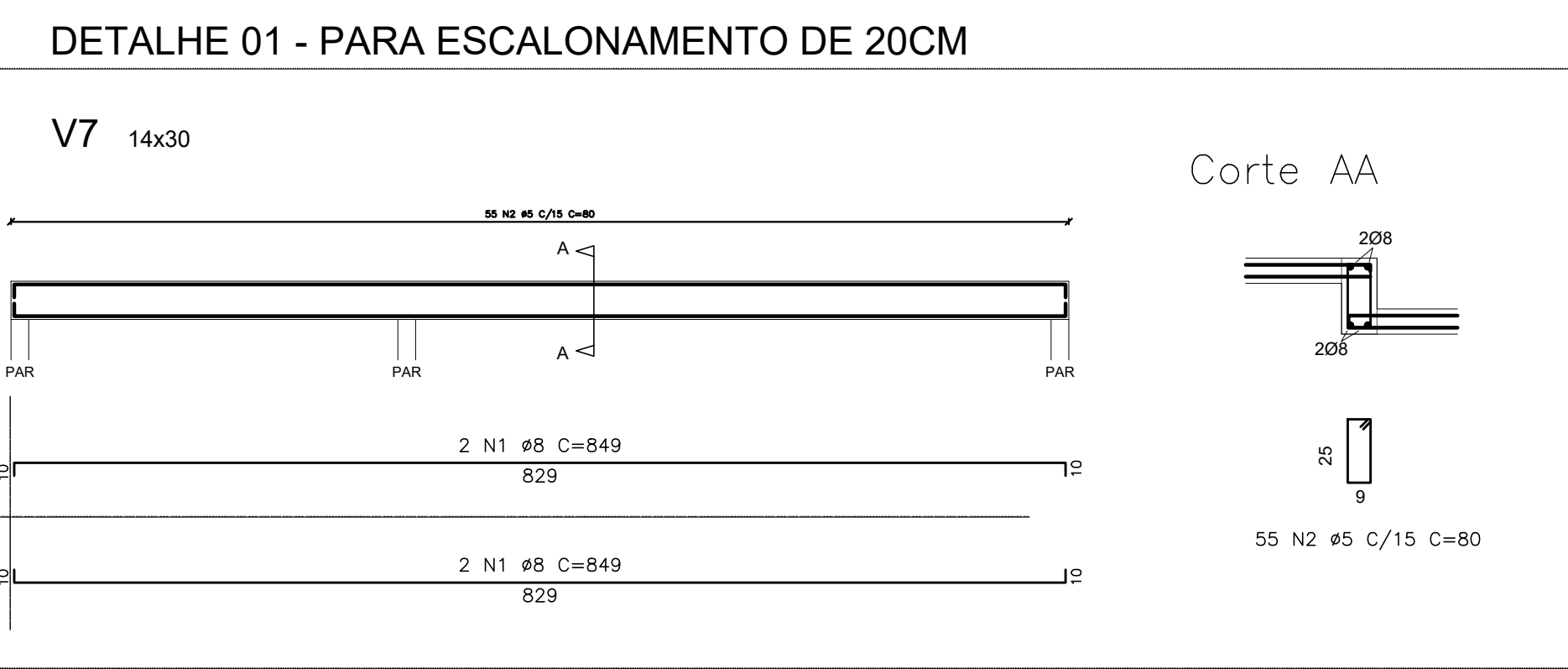
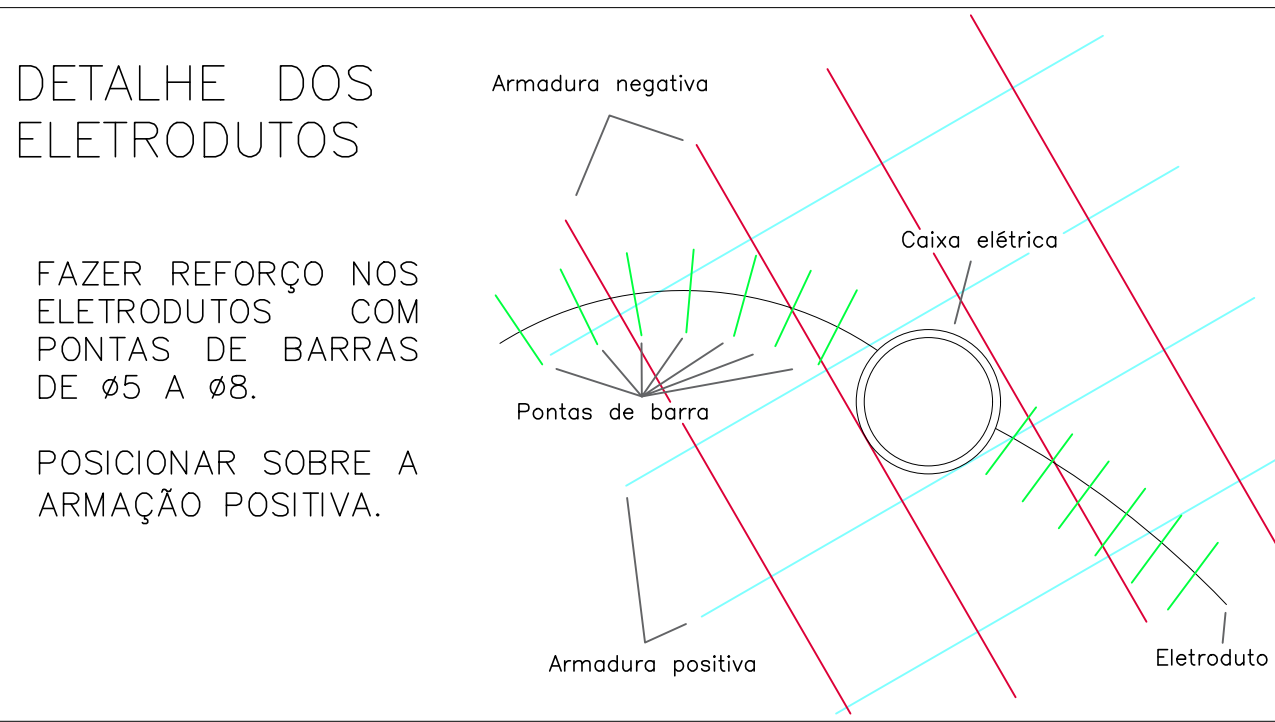
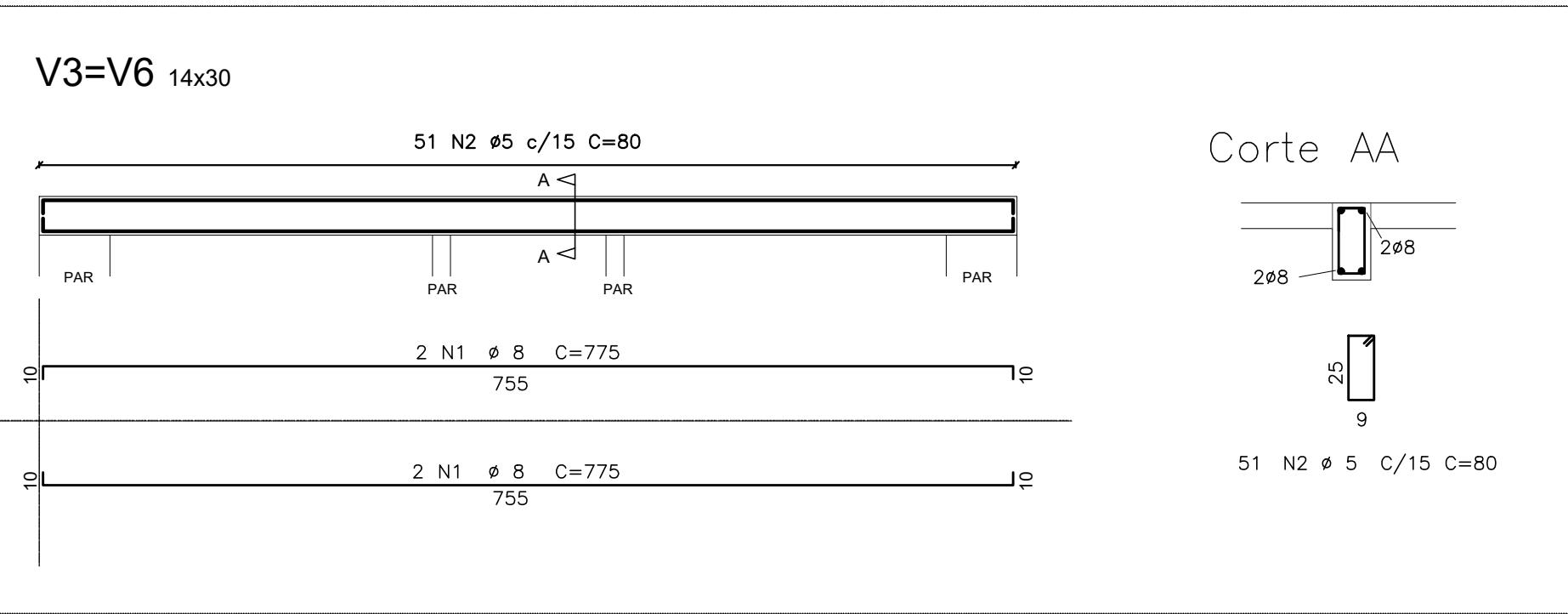
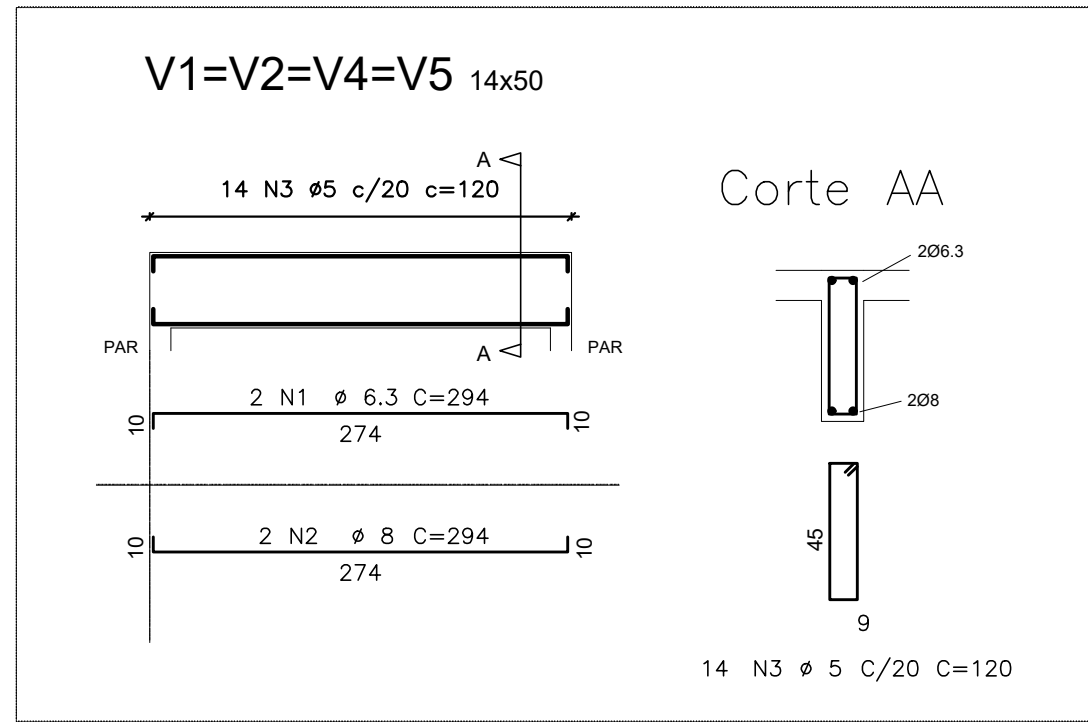
ARMADURA NEGATIVA SECUNDÁRIA
ESCALA: 1/50

EM BLOCOS ESCALONADOS UTILIZAR VIGA 07
PARA ESCALONAMENTO DE 20CM - UTILIZAR VIGA DO DETALHE 01
PARA ESCALONAMENTO DE 40CM - UTILIZAR VIGA DO DETALHE 02



ARMADURA NEGATIVA PRINCIPAL
ESCALA: 1/50

EM BLOCOS ESCALONADOS UTILIZAR VIGA 07
PARA ESCALONAMENTO DE 20CM - UTILIZAR VIGA DO DETALHE 01
PARA ESCALONAMENTO DE 40CM - UTILIZAR VIGA DO DETALHE 02



- NOTAS:
1. Fck 25 Mpa para vigas e lajes
 2. Slump 10±2
 3. Cobrimento 2,5cm para vigas e 2cm para armadura positiva e negativa de lajes
 4. Grautar bloco calha da cinta de amarração com grout industrializado ou uso de 30MPa, conforme projeto de elevação.
 5. Posicionar constantemente amarração de vigas e lajes, conforme orientação do detalhamento
 6. Prever aberturas e passagens de tubulações antes da concretagem, para evitar furos no lote e rompimento de armaduras
 7. Armaduras negativas devem ser posicionadas acima das armaduras de vigas
 8. Este projeto de laje de pavimento foi calculado para sobrecarga de utilização de 200 kgf/m²
 9. Aplicar contratecho de 0,3cm nas extremidades dos lajes em balanço
 10. Atentar para posicionamento de armadura negativa das lajes em balanço
 11. Seguir com rigidez os cobrimentos especificados nesse projeto

- ORDEN DE ARMAÇÃO:
1. Armadura positiva principal
 2. Armadura positiva secundária
 3. Armadura de mesa
 4. Armadura negativa principal

PROPRIETARIA		DUBEM RESIDENCIAL	
CONSTRUTORA L INCORPORADORA		PROJETO ESTRUTURAL - LAJES E VIGAS - 2Q8APCS	
L-70, S/N		LAJE DE PAVIMENTO	
LOCALIZAÇÃO		01/03	02
RESPONSÁVEL TÉCNICO		OUTUBRO/2023	INDICADA
ESTRADA VELHA DA BARRA		REVISÃO	DATA
FAZENDA REDEENÇÃO		01	02
BAIRRO UNIVERSIDADE		02	03
DOCUMENTO		03	04
DONORM-EST-208APCS-PE-01-R02		04	05